



*Elektrom*®

ZAKŁADY ELEKTROMECHANICZNE S.I.  
ul. Przasnyska 6A  
01-756 Warszawa

Tel. 22 4316 171 lub 172 Fax. 22 639 7345

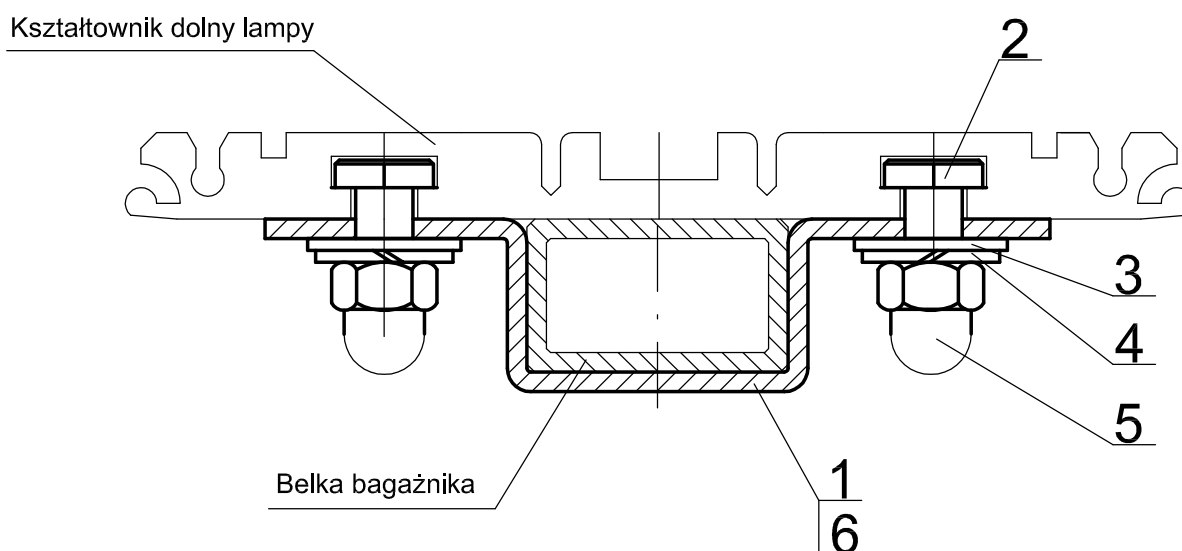
www.zeelektra.com.pl

email: handel@zeelektra.com.pl

Posiadamy certyfikowany system jakości ISO 9001

## INSTRUKCJA UCHWYTU DO BELKI BAGAŻNIKA

### Instrukcja instalacji lampy zespolonej za pomocą uchwytu belki



### W celu zainstalowania lampy za pomocą uchwytu należy:

1. śruby poz.2 wsunąć w rowki teowe w kształtowniku dolnym
2. postawić lampę na belce bagażnika
3. założyć obejmy belki poz.1 na śruby poz.2 tak , aby obejmowały belkę
4. na śruby poz.1 lub 6 nałożyć podkładki poz.3 i poz.4 i przykręcić wstępnie nakrętki poz.5
5. ustawić lampę na belce w osi samochodu i przykręcić nakrętki poz.5 do oporu.

Dla prawidłowej eksploatacji uchwytu należy raz w miesiącu sprawdzić siłę dokręcenia nakrętek poz.5 i w razie stwierdzenia , że są poluzowane należy je ponownie dokręcić do oporu.